

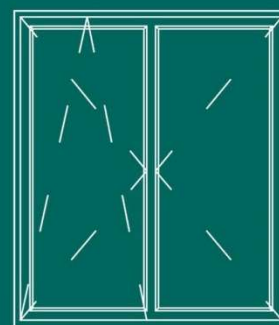
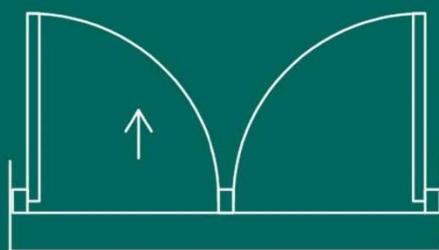
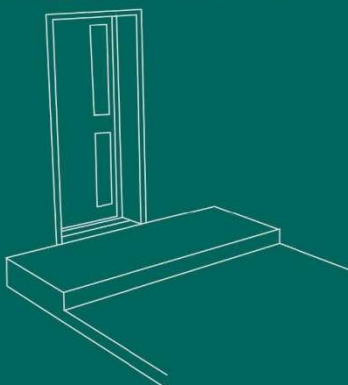
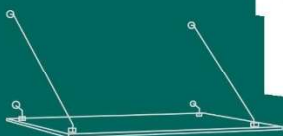
OPIS TECHNICZNY

POZNAJ NASZE DOMY

GREENHOMES - gotowe domy prefabrykowane
tworzone z miłości do detali



**GREEN
HOMES**
ECO



Zawartość

Strona:

Greenhomes- z miłości do Detalu	3
Poznaj opinie naszych klientów	3
Certyfikat RAL.....	4
10 Argumentów dla Greenhomes	5
Zakres dokumentacji.....	7
Rodzaje wykończeń.....	8
Opis przegród.....	9
Pokrycie dachu	12
Odwodnienie dachu	14
Prace posadzkowe.....	15
Okna i drzwi Balkonowe	16
Rolety.....	18
Parapety Zewnętrzne.....	18
Parapety Wewnętrzne	19
Drzwi Zewnętrzne	20
Okna dachowe	21
Zadaszenie wejścia	21
Schody wewnętrzne	22
Instalacje elektryczne	23
Instalacje wod-kan	25
Objekty sanitarne	26

Bądź dumny z domu Greenhomes!



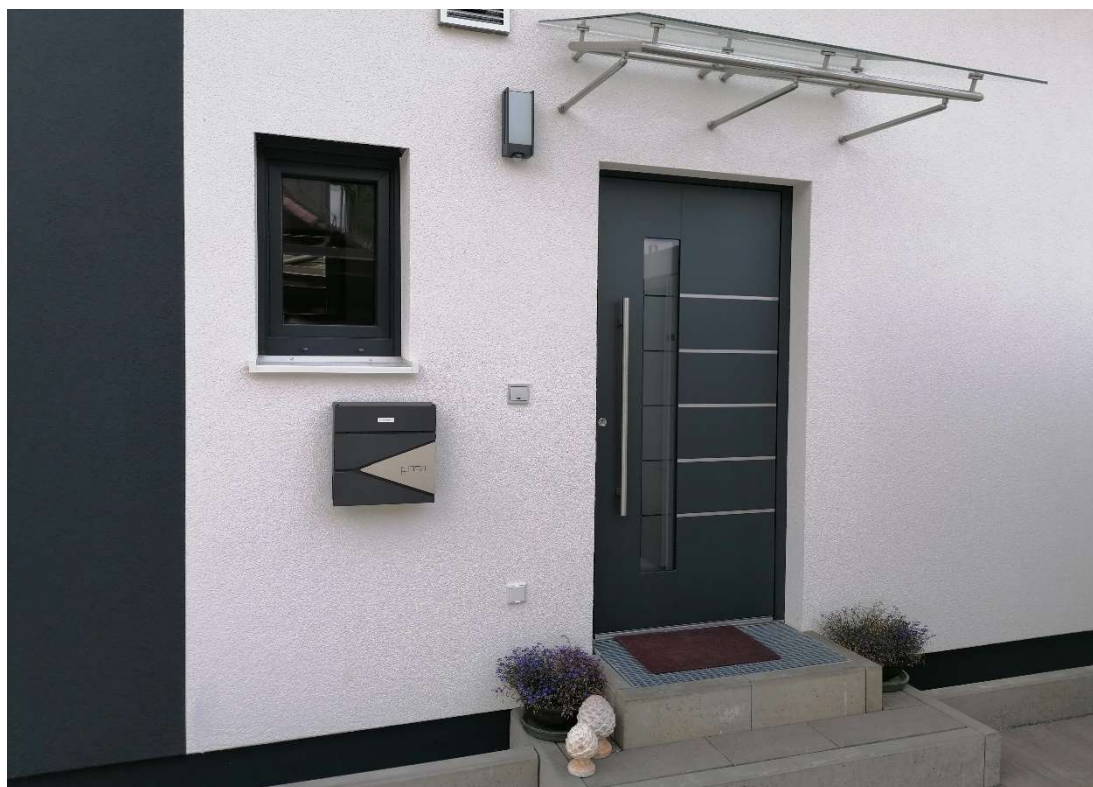
Greenhomes- dlaczego z miłości z Detalu?

My w Greenhomes ECO Polska jako część grupy kapitałowej Greenhomes GmbH wiemy jak ważne jest precyzja i dokładność w budownictwie szkieletowym. Ideą naszej firmy to dążenie do idealnie zaprojektowanych budynków zarówno pod względem praktycznym jak technicznym. Domy Greenhomes dostarczane są na miejsce budowy jako prefabrykaty a następnie montowane w jeden lub dwa dni. Prefabrykaty Greenhomes są najwyższej jakości co potwierdza Niemiecki certyfikat RAL. Firma Greenhomes jako liderem w dziedzinie budowy domów prefabrykowanych w technologii szkieletowej, zwraca uwagę na najmniejsze detale które oddziałują na długowieczność domów Greenhomes. Dzięki ogromnemu doświadczeniu i zaangażowaniu Greenhomes tworzy wyjątkowe projekty, łączące innowację, funkcjonalność oraz estetykę.

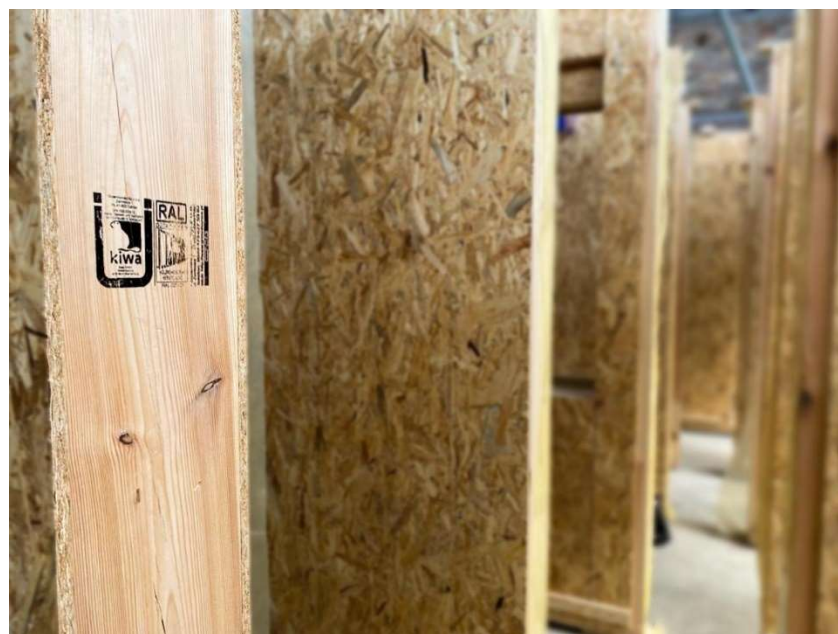
Dzięki profesjonalizmowi i zaawansowanej wiedzy, firma zapewnia nie tylko montaż domu, lecz również kompleksowe wykończenie pod klucz, dostarczając klientom gotowe do zamieszkania przestrzenie o najwyższej jakości. Greenhomes wyróżnia się doskonałym podejściem do budownictwa ekologicznego, korzystając z materiałów przyjaznych dla środowiska.

Poznaj Opinie od naszych klientów:

- Domy Greenhomes charakteryzują się wyjątkową trwałością i energooszczędnością, zapewniając komfort i oszczędności. Profesjonalizm, precyzja i pasja to cechy, które wyróżniają Greenhomes na tle innych firm budowlanych, stawiając ich jako niekwestionowanego lidera w branży ~ Michael
- Jestem niezwykle zadowolony z usług firmy Greenhomes. Ich profesjonalizm, dokładność i zaangażowanie w każdym etapie budowy mojego domu prefabrykowanego były imponujące. Szybkość montażu oraz poziom wykończenia przeszły moje oczekiwania - każdy detal został perfekcyjnie dopracowany. Firma Greenhomes dbała o każdy aspekt realizacji. Zdecydowanie polecam Greenhomes każdemu, kto szuka nie tylko nowoczesnych rozwiązań w budownictwie, ale także partnera, który słucha i realizuje marzenia klienta ~ Frank
- Wybór firmy Greenhomes okazał się strzałem w dziesiątkę. Ich niemiecki certyfikat RAL był dla mnie kluczowym czynnikiem w podjęciu decyzji. Widząc, że firma spełnia najwyższe standardy jakości i bezpieczeństwa, miałem pewność, że moja inwestycja w budowę domu jest w najlepszych rękach ~ Andreas



Aby poświadczyć o naszej jakości oraz trwałości budynku przedstawiamy certyfikat RAL. Jesteśmy jednym z niewielu Polskich producentów mogących poszczycić się tym właśnie certyfikatem.





1. Kompletny pakiet

Jak duży powinien być dom? Ile pomieszczeń ma mieć i jak je podzielić? Jak powinien wyglądać z zewnątrz? Który dach na nim idzie i czy jest podpiwniczony czy nie?

Budowanie jest złożone i obejmuje wiele aspektów, które należy wziąć pod uwagę. Pomożemy Ci krok po kroku. Wspólnie zrealizujemy Twój wymarzony dom i zaopiekujemy się Tobą - od wstępnego planowania po wprowadzenie się.



2. Gwarancja stałej ceny

Koszty komunikujemy w przejrzysty sposób od samego początku. Wszystko kalkulujemy i ostatecznie ustalamy cenę przed podpisaniem umowy. Gwarantujemy niezmiennosc ceny przez cały okres budowy.



3. Indywidualny projekt

Klasyczny, nowoczesny, ekstrawagancki – dom od Greenhomes jest tak indywidualny, jak jego mieszkańcy. Bez względu na wymagania użytkowe lub życzenia projektowe, nasze systemy konstrukcji drewnianych są tak elastyczne, że możemy je wdrożyć. Domy szklarniowe dostępne są w wielu wariantach projektowych, każdy znajdzie coś dla siebie i w każdej sytuacji.



4. Konstrukcja otwarta dyfuzyjnie

Posiadamy z naszej oferty ścianę dyfuzyjnie otwartą która umożliwia twojemu domowi „oddychać” tzn. nagromadzona wilgoć jest odprowadzona na zewnątrz, dzięki czemu twoje ściany zawsze pozostają suche a twoja rodzina zdrowa.



5. Pełna pasji obsługa klienta

Wieloletnie doświadczenie w budowie domów prefabrykowanych, kompleksowa obsługa i kompetentne doradztwo specjalistyczne - to nas wyróżnia! Ponieważ jesteśmy podzieleni na małe zespoły, mamy krótkie kanały komunikacji, co oznacza, że możemy szybko i elastycznie reagować na Twoje sugestie. Spełniamy każde indywidualne życzenie, które jest możliwe w budownictwie drewnianym.



6. Partnerzy Regionalni

Bez względu na to, gdzie budujemy Twój dom Greenhomes, zawsze współpracujemy z kompetentnymi specjalistami i partnerami handlowymi z Twojego regionu. Z jednej strony wzmocniamy lokalny handel, z drugiej strony regionalni partnerzy budowlani znają lokalne warunki i mogą również dotrzeć na plac budowy w możliwie najkrótszym czasie. To nie tylko oszczędza czas i pieniądze, ale jest również najbardziej przyjaznym dla środowiska rozwiązaniem ze względu na krótkie odległości dojazdu.



7. Oszczędzaj energię

Aspekty energii w ekologii odgrywają bardzo ważną rolę, dlatego dbamy aby podczas budowy jak i sam budynek zużywał jak najmniej energii. Oferujemy liczne możliwości wdrażania innowacyjnych sposobów oszczędzania energii. Ponieważ niskie koszty energii i ochrona środowiska idą w parze w Greenhomes.



8. Najwyższe standardy jakości

Podczas tworzeniu konstrukcji zawsze korzystamy z sprawdzonych i zaufanych rozwiązań szczegółowych. Obróbka spełnia również najwyższe standardy jakości. Gwarantujemy to poprzez ciągłe kontrole wewnętrzne i zewnętrzne. Ponadto używamy wyłącznie markowych produktów.



9. Zadowoleni klienci

Możemy wiele obiecać - a zadowoleni klienci mogą to potwierdzić. Nasze wieloletnie doświadczenie i wiedza tworzą bezpieczną podstawę dla Twojego projektu budowlanego. Tak pozostanie w przyszłości: dokładamy wszelkich starań, aby zawsze oferować Państwu doskonałą obsługę i wyjątkową jakość.



10. Szybki termin dostawy

Jeśli warunki dostawy są spełnione, tzn. ukończono planowanie, uzyskano pozwolenie na budowę i wyjaśniono finansowanie, to możemy dostarczyć Twój dom już w ciągu 3-4 miesięcy.

✓ - zawarte w cenie; o- opcja, istnieje możliwość dokupienia; - brak możliwości zakupu w danej opcji wyposażenia

Planowanie	SZ	SD	PD
Planowanie twojego domu rozpoczynamy od przygotowania planów architektonicznych, składają się na to poszczególne rysunki:			
<ul style="list-style-type: none"> Rzut płyty fundamentowej wraz z rysowanymi przebiegami Rzut Parteru Rzut piętra Przekrój domu Widok elewacji z czterech stron 	✓	✓	✓
Przygotowane plany architektoniczne służą architektowi jako podstawa do opracowań dokumentacji która ma na celu uzyskanie pozwolenia na budowę.			
Dokumentacja budowlana wraz z uzyskaniem pozwolenia na budowę	o	o	o
Wykonanie rysunków warsztatowych wraz z wszystkimi niezbędnymi wymiarami i informacjami projektowymi.	✓	✓	✓
Statyka budynku			
Statyka budynku jest wykonywana na podstawie planów architektonicznych podczas przygotowywania pozwolenia na budowę. Wykonanie statyki jest w zakresie architekta starającego się o pozwolenie na budowę.	✓	✓	✓
Statyka jest wliczona w cenę projektu gdy klient zleci firmie Greenhomes Eco uzyskanie pozwolenia na budowę	✓	✓	✓
Świadectwo energetyczne budynku.	✓	✓	✓
Konstrukcja budynku Greenhomes Eco jest projektowana dla następujących warunków bez dodatkowych kosztów:			
<ul style="list-style-type: none"> Strefa transportu 1 Strefa wiatrowa 1 Strefa śniegowa 2, Sk=1,6KN/m² Brak szkód górniczych Budynek na gruntach niewysadzinowych 	✓	✓	✓
W przypadku większych obciążeń, należy przyjąć większy nakład materiałowy lub dodatkowy materiał.	o	o	o
Prezentacja wzorów			
Aby indywidualnie wyposażyć swój wymarzony dom firma Greenhomes Eco prezentuje wszelkie dostępne wyposażenie całego domu, od podłogi aż po sufity zgodnie z twoimi wytycznymi.	✓	✓	✓
Prowadzenie budowy			
Podczas wszelkich prac prowadzonych przez Greenhomes Eco dostępny będzie dla ciebie inżynier budowy. Od pierwszego dnia montażu twojego domu doradzi w każdej kwestii oraz skoordynuje prace na budowie.	✓	✓	✓

Rodzaje wykończeń

Firma Greenhomes dostosowuje się do klienta i daje do wyboru trzy rodzaje wykończeń domu:

SZ = Stan surowy zamknięty

SD = Stan deweloperski

PD = Stan pod klucz

		SZ	SD	PD
Stan surowy zamknięty (SZ)	Pokrycie dachu na zewnątrz kompletnie gotowy	✓	✓	✓
	Ściana zewnętrzna od zewnątrz ocieplona styropianem 12cm, zabezpieczona siatką i klejem	✓	✓	✓
	Ściana zewnętrzna wraz z ociepleniem wełną mineralną 18cm od wewnątrz zostaje wykończona płytami osb 12mm a następnie płytami gipsowo-kartonowymi	✓	✓	✓
	Ściana wewnętrzna wraz z ociepleniem 5cm zostaje obustronnie poszyta płytami osb 12mm oraz płytami gipsowo-kartonowymi 12,5mm	✓	✓	✓
	Odwodnienie dachu	✓	✓	✓
	Okna	✓	✓	✓
	Parapety zewnętrzne	✓	✓	✓
	Drzwi wejściowe	✓	✓	✓
Stan deweloperski (SD)	Sufit oraz dach ocieplony wraz z zamontowaniem płyt gipsowo-kartonowych zgodnie z detalami wykończeń danego rodzaju dachu.	o	✓	✓
	Jastrych (posadzka)	-	✓	✓
	Ogrzewanie wg specyfikacji	o	o	✓
	Instalacje wodno-kanalizacyjne	o	✓	✓
	Instalacja elektryczna	o	✓	✓
	Tynk zewnętrzny	o	✓	✓
	Szpalety wewnętrzne wykończone płytą gk	o	✓	✓
Stan pod klucz (PD)	Obiekty sanitarne w łazienkach i WC,	-	-	✓
	Płytki podłogowe w łazienkach, WC, kuchni, kotłowni	-	o	✓
	Płytki ścienne do 1,2m w łazienkach i WC	-	o	o
	Drzwi wewnętrzne	-	o	✓
	Szpachlowanie Q2 i malowanie	-	o	✓
	Panele podłogowe	-	o	✓
	Schody wewnętrzne	-	o	✓

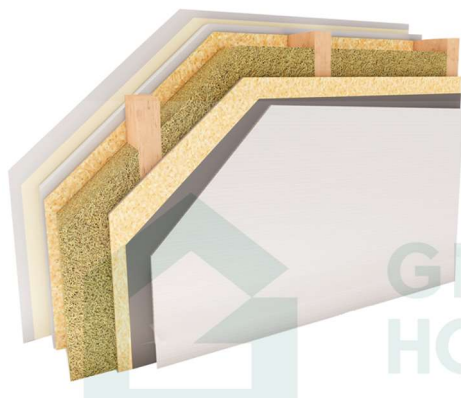
✓ Oznaczenie pokazuje iż dany zakres prac jest już wliczony w cenę.

o Oznacza opcję czyli umożliwia klientowi dokupienia danego zakresu prac.

- Minus oznacza brak możliwości dokupienia danego zakresu prac w danym wykończeniu.

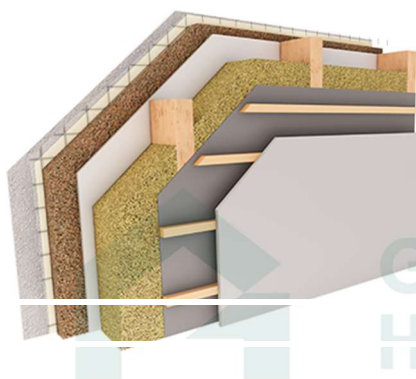
Ściana zewnętrzna

Ściana Standard



Przekrój ściany (od wewnątrz do zewnątrz):		SZ	SD	PD
12,5 mm	Płyta gipsowo-kartonowa	o	o	o
0,2 mm	Folia paroizolacyjna	o	o	o
12 mm	Płyta drewnopodchodna OSB-3	o	o	o
180 mm	Konstrukcja C24	o	o	o
180 mm	Wełna mineralna 035	o	o	o
12 mm	Płyta drewnopodchodna OSB-3	o	o	o
120 mm	Styropian grafitowy 032	o	o	o
3 mm	Klej elewacyjny wraz z siatką	o	o	o
1,5 mm	Tynk o strukturze baranka	o	o	o
341 mm	Grubość ściany			

Ściana Premium



Przekrój ściany (od wewnątrz do zewnątrz):		SZ	SD	PD
12,5 mm	Płyta gipsowo-kartonowa	✓	✓	✓
40 mm	Ruszt instalacyjny	✓	✓	✓
0,2 mm	Folia paroizolacyjna	✓	✓	✓
180 mm	Konstrukcja C24 wypełniona wełną mineralną	✓	✓	✓
12 mm	Płyta konstrukcyjna	✓	✓	✓
100 mm	Wełna elewacyjna	✓	✓	✓
3,0 mm	Klej elewacyjny wraz z siatką	✓	✓	✓
1,5 mm	Tynk	o	✓	✓
350mm	Grubość ściany			

Dzięki zastosowaniu drewnopodchodnych materiałów ściana jest dyfuzyjnie otwarta.

Ściana międzysegmentowa

W przypadku budynków o zabudowie szeregowej lub bliźniaczej zostaje zastosowana ściana międzysegmentowa:

Przekrój ściany (od zewnątrz do wewnątrz):

30 mm	Wełna mineralna twarda	o	o	o
15 mm	Płyta farmacel powerpanel	o	o	o
180 mm	Konstrukcja C24	o	o	o
180mm	Wełna mineralna (gęstość 30kg/m ³) 035	o	o	o
12 mm	Płyta farmacel	o	o	o
0,2 mm	Folia paroizolacyjna	o	o	o
12,5 mm	Płyta Gipsowo-kartonowa	o	o	o

Uwaga dla inwestora

Budowa sąsiedniego budynku powinna mieć miejsce do 3 miesięcy, w innym przypadku firma Greenhomes Eco nie ponosi odpowiedzialności za szkody wywołane warunkami atmosferycznymi.

Ściany wewnętrzne		SZ	SD	PD
Ściany wewnętrzne posiadają 5cm wełny do wygłuszenia akustycznego, obite obustronnie płytą OSB3 zapewniają odpowiednią nośność oraz stabilność budynku. Przekrój ściany:				
12,5 mm	Płyta gipsowo-kartonowa	✓	✓	✓
12 mm	Płyta drewnopodchodna OSB-3	✓	✓	✓
120 mm	Konstrukcja C24	✓	✓	✓
50 mm	Wełna mineralna 035	✓	✓	✓
12 mm	Płyta drewnopodchodna OSB-3	✓	✓	✓
12,5 mm	Płyta gipsowo-kartonowa	✓	✓	✓
Ściana działowa				
12,5 mm	Płyta gipsowo-kartonowa	✓	✓	✓
12 mm	Płyta drewnopodchodna OSB-3	✓	✓	✓
80 mm	Konstrukcja C24	✓	✓	✓
50 mm	Wełna mineralna 035	✓	✓	✓
12 mm	Płyta drewnopodchodna OSB-3	✓	✓	✓
12,5 mm	Płyta gipsowo-kartonowa	✓	✓	✓
Ściana kolankowa				
Ścianka kolankowa posiada identyczny przekrój jak ściana zewnętrzna, umożliwia powiększenie powierzchni użytkowej na poddaszu. Ścianka kolankowa występuje wyłącznie w domach półtora kondygnacyjnych.		✓	✓	✓
Ścianki instalacyjne				
Ze względu na poprawne i bezpieczne rozmieszczenie instalacji wodno-kanalizacyjnej, w obrębie umywalk, wanny, toalety, niezbędne są ścianki instalacyjne w których chowane są niezbędne osprzęty.		o	✓	✓
Zamontowany stelaż pod toaletę wiszącą (geberit) w ścianie instalacyjnej		o	o	✓
Strop międzysegmentowy				
22 mm	Płyta drewnopodchodna OSB-3	✓	✓	✓
220 mm	Konstrukcja C24	✓	✓	✓
50 mm	Wełna mineralna jako wygłuszenie akustyczne	✓	✓	✓
22 mm	Łaty sufitowe	✓	✓	✓
12,5 mm	Płyta gipsowo-kartonowa	o	✓	✓
Stropodach				
Stropodach tworzy sufit na piętrze w budynku półtora kondygnacyjnym oraz zastępuje jętki.				
19 mm	Podest techniczny z desek w rozstawie 2cm	o	o	✓
220 mm	Konstrukcja C24	✓	✓	✓
220 mm	Wełna mineralna 035	o	✓	✓
22 mm	Płyta drewnopodchodna OSB-3	o	✓	✓
0,2mm	Folia paroizolacyjna	o	✓	✓
12,5 mm	Płyta gipsowo-kartonowa	o	✓	✓
Konstrukcja dachu płatwiowego (panelowego) w części nieogrzewanej				
	Dachówka betonowa	✓	✓	✓
40 mm	Łaty dachowe, nieimpregnowane	✓	✓	✓
25 mm	Kontrłaty, nieimpregnowane	✓	✓	✓
0,2 mm	Membrana paroprzepuszczalna	✓	✓	✓
220mm	Krokwia C24	✓	✓	✓

Konstrukcja dachu płatwiowego (panelowego) w części ogrzewanej		SZ	SD	PD
	Dachówka betonowa	✓	✓	✓
40 mm	Łaty dachowe, nieimpregnowane	✓	✓	✓
25 mm	Kontrłaty, nieimpregnowane	✓	✓	✓
0,2 mm	Membrana paroprzepuszczalna	✓	✓	✓
220mm	Krokwia C24	✓	✓	✓
220mm	Wełna mineralna 035	✓	✓	✓
22mm	Płyta drewnopodchodna OSB-3	✓	✓	✓
0,2mm	Folia paroizolacyjna	o	✓	✓
12,5mm	Płyta gipsowo-kartonowa	o	✓	✓
Konstrukcja dachu więzowego w części nieogrzewanej				
Opis dotyczy górnego pasa więzara				
	Dachówka betonowa	✓	✓	✓
40 mm	Łaty dachowe, nieimpregnowane	✓	✓	✓
25 mm	Kontrłaty, nieimpregnowane	✓	✓	✓
0,2 mm	Membrana paroprzepuszczalna	✓	✓	✓
145 mm	Pas górny więzara (wynika z statyki budynku) <i>Firma umożliwi klientowi wybór pomiędzy standardowym a tunelowym kształtem więzara dachowego.</i>	✓	✓	✓
Stropodach w konstrukcji dachu więzowego				
Opis dotyczy dolnego pasa więzaru				
19 mm	Podest techniczny z desek w rozstawie 2cm	o	o	✓
195 mm	Konstrukcja C24 (wynika z statyki budynku)	✓	✓	✓
220 mm	Wełna mineralna 035	o	✓	✓
22 mm	Płyta drewnopodchodna OSB-3	o	✓	✓
0,2mm	Folia paroizolacyjna	o	✓	✓
12,5 mm	Płyta gipsowo-kartonowa	o	✓	✓
Podciągi				
Podciąg widoczny obrobiony płytą g-k -jeśli statyk przewidział podparcie stropu		o	✓	✓
Podciąg niewidoczny- -jeśli statyk przewidział podparcie stropu, za dopłatą		o	o	o
Lukarna (wykusz)				
Jeśli przewiduje projekt – za dopłatą		o	o	o
Komin				
Jeśli przewiduje projekt – za dopłatą				
Na parterze oraz na strychu zamontowane są drzwiczki aby dokonać wyczystki komina. Komin w części użytkowej jest obudowany płytą farmacel, Część komina wystająca poza dach jest tynkowana i malowana w kolorze dachówki		o	o	o
Przy zakupie komina komin zostaje po szpachlowany na Q2 i pomalowany w części użytkowej		o	o	✓
Balkon				
Jeśli przewiduje projekt – za dopłatą		o	o	o
W cenie balkonu znajduje się odwodnienie, kontr-spadki oraz wyłożenie folii EPDM wg. naszego detalu. Prace wykończeniowe są w zakresie klienta.				

Pokrycie dachowe

Rodzaje dachów: Jednospadowy/dwuspadowy/czterospadowy

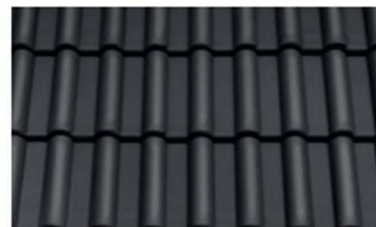
Dach pokryty dachówką betonową (lub porównywalną) wraz z niezbędnymi dachówkami krawędziowymi, kalenicowymi oraz szczytowymi.



klasyczna czerwień



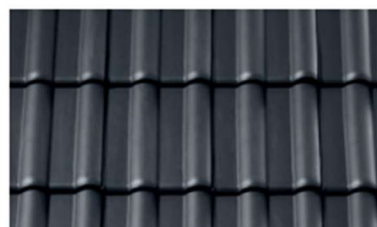
ceglasty



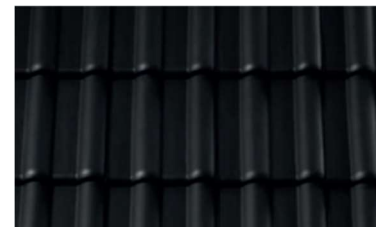
ciemno szary



Perla klasyczna czerwień



Perla ciemnoszara



Perla Czarna



Wybierając kolorystykę dachu warto zwrócić uwagę na gąsior zamykający kosz dachowy, w przypadku braku zdefiniowania konkretnego gąsiora zamykającego firma wybiera losowo.

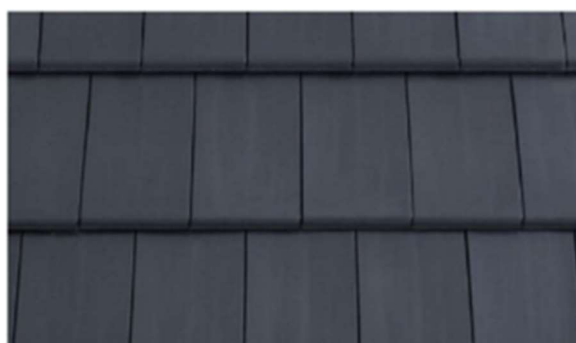
Przykład dachówki płaskiej



Standardowe wykonanie pokrycia dachowego nie uwzględnia dostawy i montażu haków śniegowych oraz płotków śniegowych jak również nie uwzględnia montażu stelaża pod antenę



Klasyczny Czarny



Antracytowy



Klasyczna czerwień

Okap dachowy

Wyróżniamy dwa rodzaje okapu dachowego:

Pod krokwiowa

Stosowana w dachach wiązarowych

Deska profilowana piór-wpust o gr. 19mm przybijana do dolnego pasa wiązara



Nad krokwiowa

Stosowana w dachach płatwiowych

Deska profilowana pióro-wpust o gr 19mm przybijana do górnej krawędzi krokwi oraz w odcinku między krokwiami



W dachach wiązarowych umożliwiamy wykończenie okapu dachowego za pomocą podbitki PVC



Odwodnienie dachu

Rynny, rury spustowe, kolanka i łączniki są wykonane z tworzywa sztucznego. Nie zawierają one plastyfikatorów i są niełamliwe. Oferujemy następujące warianty kolorystyczne.



Oferujemy również odwodnienie dachu stalowe o danej kolorystyce lub ocynkowane. Długość rur spustowych zależy od wysokości budynku, zatem rury doprowadzone są do górnej krawędzi płyty fundamentowej.

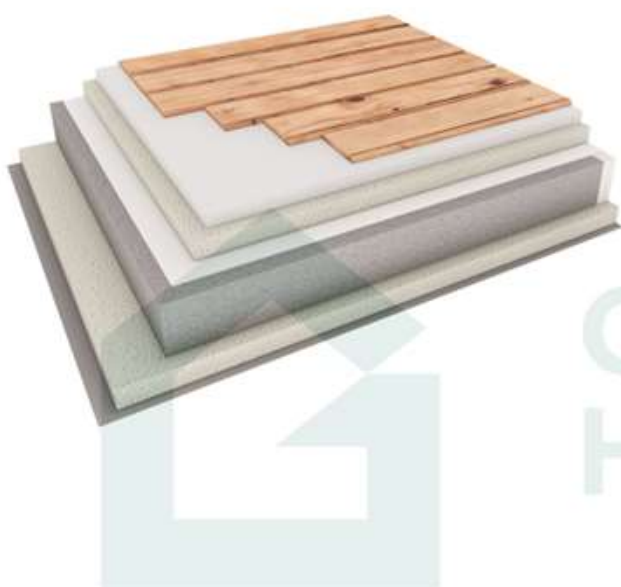


Prace posadzkowe

Prace przyposadzkowe rozpoczynają się podczas montażu naszych prefabrykatów.

Jako główną izolację przeciwwilgociową zabezpieczającą budynek stosujemy gumową powłokę z dodatkiem aluminium zabezpieczającą również przed promieniowaniem Radonem. Pustka pomiędzy naszą ścianą a membraną jest wypełniana zaprawą murarską

Warstwy na przyziemiu:



1. HYDROIZOLACJA
2. STYRODUR XPS 100MM
3. ŻELBETOWA PŁYTA FUNDAMENTOWA 200MM
4. FOLIA PRZECIWWILGOCIOWA
5. STYROPIAN EPS 100MM
6. POSADZKA 60MM
7. WARSTWA WYKOŃCZENIOWA



GREEN
HOMES
ECO

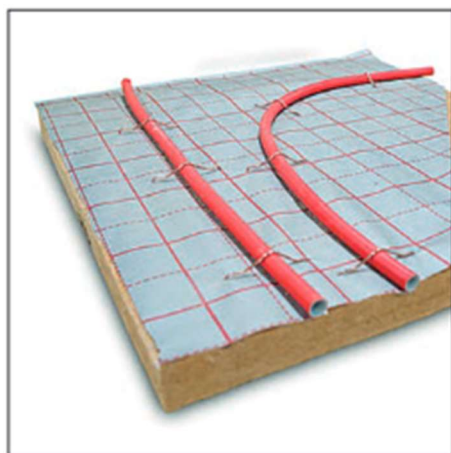
Warstwy między kondygnacjami:



STROP

1. PŁYTA GK 12,5MM
2. ŁATY STROPOWE
3. KONSTRUKCJA DREWNIANA 220MM
4. WĘLNA MINERALNA 50MM
4. PŁYTA OSB 22MM
5. STYROPIAN EPS 100MM (JEZELI MONTOWANA JEST POŁOŻOWNIA)
6. POSADZKA 60MM
7. WARSTWA WYKOŃCZENIOWA

GREEN
HOMES
ECO



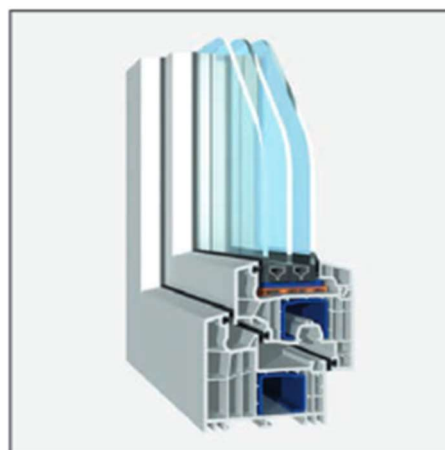
W przypadku ogrzewania podłogowego stosowane przewody ukryte zostają w warstwie posadzki 60mm

Okna i drzwi balkonowe

Okna i drzwi tarasowe domu Greenhomes ECO są pierwszorzędne, łączą w sobie przyszłość wraz z najnowocześniejszą technologią. Okna PVC na profilu Salamander 82, o 6-komorowej budowie zapewniają idealne ciepło, ochronę i maksymalną efektywność energetyczną.

Domyślnie plastikowe okna są wewnątrz białe gładkie, na zewnątrz białe z ze strukturą drewna. Wraz z klientem na etapie planowania dopieramy odpowiednie struktury okna jak i obustronną kolorystykę okien. Okna i drzwi balkonowe są wyposażone również w optymalnie termoizolacyjne oszklenie:

- 3-szybowe szkło termoizolacyjne
- Współczynnik przenikania ciepła U_g 0,5 W/m²K



- Wszystkie okna z wyjątkiem elementów stałych są wyposażone w obwodową gumową uszczelkę wargową a także posiadają możliwość otwierania rozwiernego, uchylnego oraz rozwierno-uchylnego.
- elementy jednoskrzydłowe - skrzydła rozwierno-uchylne (w przypadku długich, wąskich elementów, technicznie może być tutaj możliwe tylko jedno skrzydło uchylne)
- elementy dwuskrzydłowe - jedno skrzydło rozwiernie a drugie skrzydło uchylno-rozwiernie



Wszystkie okna są z przezroczystego szkła i PCV nadającego się do recyklingu. Opcjonalnie wyposażamy okna łazienkowe i toaletowe z przezroczystym szkłem ale możesz wybrać okno z ornamentowym szkłem, pomiędzy Satinato i Chinchilla White.

Montaż okien: w oparciu o Niemieckie Wytyczne Instytutu Techniki Okiennej (Richtlinien des Institutes für Fenstertechnik), kompletne bez pianki montażowej między ramą a otworem budowlanym.

Na życzenie możemy również dostarczyć specjalne okno o różnych kształtach i wypełnieniach, na przykład trójkąt, okrąg lub okno z Szprosami. Dostępne są okna z podniesionymi wymaganiami antywłamaniowymi. Opcjonalnie dostępne są również okna drewniano-aluminiowe.

Rolety

Na wszystkich oknach i drzwiach balkonowych na których wybierze sobie klient (z wyjątkiem okien skośnych i łukowe) montujemy za dopłatą rolety podtynkowe, płaszcz jako listwy aluminiowe wypełnione pianką z wentylacją szczelinową.

Aby uniknąć śladów na elewacji, odbijających się skrzynek rolet, montujemy specjalnie zbrojone płyty z gipsu.

Dodatkowo automatycznie sterowane rolety zewnętrzne chronią przed upałem wewnątrz domu, ponieważ blokują promienie słoneczne wpadające przez okno tym samym pokoje nie będą się nagrzewać co za tym idzie domownicy uzyskają lepszy komfort wewnątrz domu.

Zalety żaluzji zewnętrznych:

- Regulacja padania światła poprzez regulację roletami
- Ochrona przed słońcem, prywatnością i ciepłem
- Element projektu dla żywej architektury lub do zacielenia w oranżerii
- Najwyższa jakość dzięki odporności na warunki atmosferyczne dzięki aluminiowemu płaszczu
- Ekran i prowadnica możliwe w kolorze RAL

Na życzenie klienta dostępne są rolety i żaluzje zewnętrzne również ze zintegrowaną ochroną przed owadami.

Podstawowym kolorem rolet zewnętrznych jest kolor biały.



Jasnoszary



Biały



Srebrny



Beżowy



Antracytowy

Parapety Zewnętrzne

Wszystkie okna, poza tarasowymi oraz balkonowymi w standardzie posiadają parapety zewnętrzne aluminiowe. Parapety obustronnie zakończone są boczkami dedykowanymi do domów szkieletowych. Parapety dostępne są w trzech kolorach:

- Biały
- Antracytowy
- Naturalne aluminium.

W przypadku posadowienia okien tarasowych oraz balkonowych prace naszą zakańczamy na wodoszczelnym zabezpieczeniu progu okiennego folią EPDM w celu łatwiejszego wykonania tarasu lub balkonu w przyszłości przez klienta. Podstawowym kolorem parapetu jest kolor biały.



Parapety Wewnętrzne

Dla klientów wybierający dom pod klucz oferujemy również parapety wewnętrzne z imitacji marmuru lub konglomeratu.

Poniżej przedstawiamy wzornik naszych parapetów wewnętrznych.



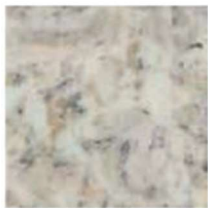
10/10M



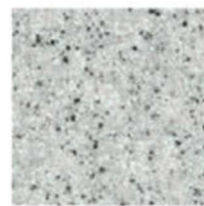
18/18M



91



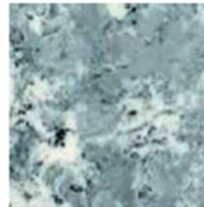
44



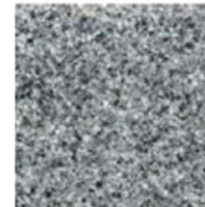
30M



95



35M



32M

Drzwi Zewnętrzne

Wybierz swój model drzwi.

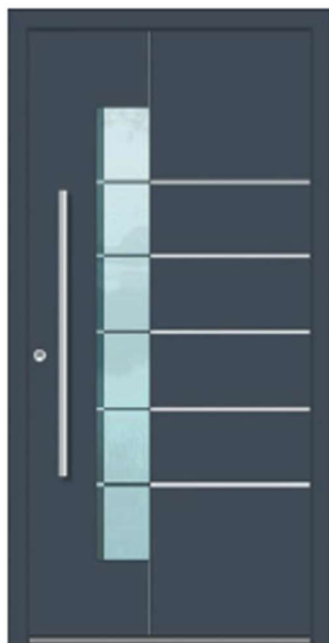
Podstawowe drzwi zewnętrzne zawierają :

- Trzy zawiasy
- Trzy punktową zasuwnicę hakową
- Klamka od strony wewnętrznej
- Pochyt z stali nierdzewnej L=500
- Wypełnienie szkłem
- Kolor biały



(standard)

W naszej ofercie posiadamy również drzwi aluminiowe:



Z przyjemnością oferujemy również wersje specjalne na życzenie klienta, na przykład inny model lub wyższy poziom bezpieczeństwa urządzeń, takich jak odcisk palca lub wideo domofon.



*Firma informuję że drzwi PVC o kolorze antracytowym narażone są na nagrzanie, skutkiem ubocznym może być obwieszanie się drzwi oraz klinowanie się w futrynie. Firma nie ponosi odpowiedzialności za w.w przypadki. Klient na własną odpowiedzialność wybiera kolor drzwi PVC.

Okna dachowe

W sytuacji gdy na planie występuje okno dachowe, montujemy okna o poniższych parametrach:

- Okno uchylne plastikowe, białe od wewnątrz oraz antracytowe od zewnątrz
- Okno o minimalnej wartości izolacji termicznej 0,99 W/(m²K)
- Kolor obróbek okna dachowego antracytowy
- Sposób otwierania: ręczny



Zadaszenie wejścia

Oferujemy również naszym klientom zadaszenie wejścia poprzez szklany daszek.

Szkoło zostaje zamontowane na modnej nierdzewnej ramie stalowej.

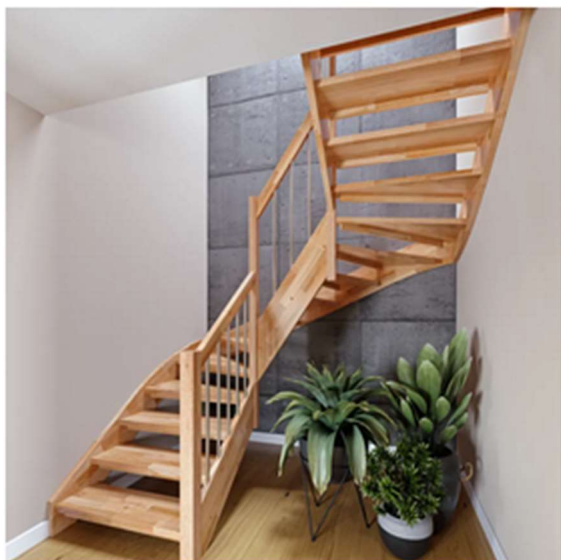
Powierzchnia zadaszenia to ok 1,60 m x 1,00m



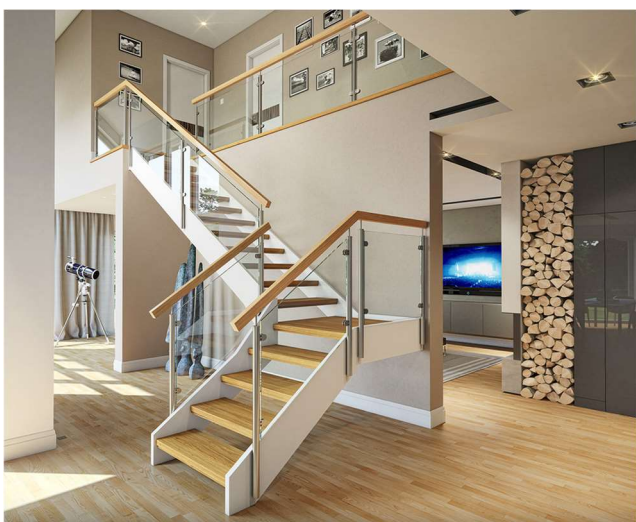
Schody wewnętrzne

Dla klientów wybierających domy pod klucz oferujemy następujące rodzaje schodów:

- Policzkowe ażurowe



(standard)



- Dywanowe



Schody to nie odłączny elementy wielu domów, dlatego u nas w Greenhomes Eco dzięki ogromnej palecie wybór schodów staramy się jak najlepiej dopasować do gustu klienta. Zazwyczaj stopnice jak i belka policzkowa wykonana jest z drewna bukowego (buk naturalny, klejony w sztyfcie). Wariantów oraz odcieni drewna jest niezliczona masa, dlatego każdego klienta zapraszamy do nas do siedziby na indywidualny wybór. Jeśli w domu występuje balkon wewnętrzny to poręcz na piętrze jest również w standardzie.

*Schody wykonane są z drewna. Drewno jest materiałem higroskopijnym i zawsze dostosowuje się do wilgotności otoczenia. Może to również prowadzić do hałasu, zwłaszcza jeśli schody mają czas na dokręcenie lub rozluźnienie w ciągu nocy. Właściwość ta nie stanowi zatem powodu do reklamacji lub wymiany.

*Zmiany tonacji barwy drewna w czasie wynikające z ekspozycji na światło słoneczne lub naturalne starzenie się miazgi drzewnej nie stanowią podstawy do reklamacji.

Instalacje elektryczne

Instalacja podstawowa – okablowanie

Podstawowy zakres instalacji elektrycznej objętej w zakresie deweloperskim rozpoczyna się od montażu rozdzielni wraz z niezbędnymi podzespołami, poprzez rozłożenie okablowania zgodnie z planem elektrycznym kończąc na montażu puszek hermetycznej i wyciągnięciu przewodu. Doprowadzenie kabla zasilającego do rozdzielni i jak wykonanie uziemienia jest w zakresie klienta.

*Urządzenia zabezpieczające przed zwarciami łukowymi AFDD nie są objęte zakresem usług i mogą być dostarczone i zamontowane w razie potrzeby za dodatkową opłatą.

Gniazdka elektryczne hermetyczne- niezależnie od tego, czy znajdują się na ścianie zewnętrznej lub wewnętrznej gwarantują idealną szczelność. Wszystkie wyjścia z lamp, które przechodzą przez hermetyczną powłokę są wyposażone w tuleje z EPDM!

* W zakresie klienta jest dostarczenie i montaż licznika energii

Instalacja elektryczna w standardzie pod klucz:

Gniazdka pojedyncze

3x kuchnia

2x pomieszczenie techniczne, pokój, hol,

1x WC, spiżarnia, pom.gospodarcze, garderoba

1x przyłącz do kuchenki, gniazdo zewnętrzne włączane od wewnątrz.

1x Kompletny dzwonek do drzwi zamontowany w korytarzu na parterze

1x gniazdko telefoniczne z kablem do pomieszczenia technicznego (gniazdo i Kabel kat. 6)

Gniazdka podwójne:

3x salon lub jadalnia

1x kuchnia

1x pokój

1x łazienka, pom techniczne

Punkty oświetleniowe

Punkt oświetleniowy rozpoczyna się od włącznika aż po wyciągnięty przewód zgodnie z planem elektrycznym.

2x pkt. oświetleniowy w włącznikami w salon/jadalnia

1x pkt. oświetleniowy ścienny wraz z włącznikiem w łazience i WC

1x pkt. ścienny wraz z dwoma przełącznikami w przedpokoju

1x pkt oświetleniowy sufitowy z dwoma przełącznikami w korytarzu.

1x pkt oświetleniowy ścienny zewnętrzny obok drzwi wejściowych z wyłącznikiem wewnątrz domu)

1x pkt oświetleniowy sufitowy lub ścienny na tarasie z wyłącznikiem wewnątrz domu

W wszystkich innych pomieszczeniach jeden

Firma na etapie planowania konkretyzuje liczbę gniazdek, włączników, pkt świetlnych. Firma nie określa liczby punktów elektrycznych na cały budynek, jeśli jednak jest to sytuacja wsporna to firma określa jeden pkt elektryczny jako każdy koniec kabla. m.in każde gniazdko, każdy włącznik, każdy wciągnięty kabla jest liczone jako jedno pkt elektryczny.

Puszka LAN:

1x gniazdo LAN o kat. 6 z możliwością dowolnego wyboru lokalizacji w budynku

Czujnik dymu

Czujnik dymu zostaje zamontowany za dopłatą w wszystkich wymaganych prawem pomieszczeniach.

Zasilanie Garażu

Za dopłatą proponujemy klientom przewód zasilający 230V do garażu, oddzielny obwód.

Strych (część nieogrzewana)

1x pkt oświetleniowy wraz z włącznikiem

1x gniazdko

Umożliwiamy zwiększenia zakresu instalacji elektrycznej na etapie planowania w poniższych cenach:

- 1x gniazdko 110zł/netto

- 1x włącznik 55zł/netto

- 1x wypust oświetleniowy 81zł/netto



Standardowy włącznik



Na życzenie klienta oferujemy również inne osprzęty elektryczne lub inne instalacje specjalne.

Na życzenie klienta w opcji dodatkowej wykonujemy instalację alarmową, zakres instalacji alarmowej to wyprowadzenie przewodów do miejsc gdzie będą umiejscowione czujniki ruchu.



Berker Q1 Polar

Berker K1 Polar

Instalacje elektryczne

	SZ	SD	PD
Okablowanie	o	✓	✓
Puszki hermetyczne	o	✓	✓
Osprzęt	o	o	✓
Włączniki + ramki	o	o	✓
Szafa rozdzielcza	o	o	o

Instalacje sanitarne

Ogrzewanie

W podstawowym stanie pod klucz oferujemy dla naszych klientów dwie formy ogrzewania

- Pompa ciepła powietrze-woda dobierana odpowiednio do bryły budynku wraz z zbiornikiem na wodę o pojemności 200 litrów.

Standardowo do pompy ciepła wykonujemy ogrzewanie podłogowe w całym domu, sterowane przez jednostkę centralną bezpośrednio na pompie ciepła.

Za dopłatą montujemy regulatory temperatury dostępne dla każdego obiegu grzewczego.

Dla budynków podpiwniczonych i garaży ogrzewanie podłogowe za dopłatą.

Szczelność instalacji ogrzewania podłogowego wykonujemy poprzez wprowadzenie wody do orurowania a następnie pomiar różnicy ciśnienia.

*Przy wyborze niestandardowych obiektów sanitarnych należy ponownie obliczyć przepływ wody.

*Ze względu na wymagania dotyczące efektywności cieplnej, cyrkulacja ciepłej wody jest zależna od odległości pomieszczenia technicznego od zlewu

W ofercie posiadamy posiadamy pompy ciepła od dwóch producentów, Vailand Arotherm oraz Panasonic Aquarea.

Vailand Arotherm:



- Elektryczne ogrzewanie panelami grzewczymi na podczerwień wraz z bojlerem 120l

Ogrzewanie panelami grzewczymi nie wymaga wykonywania dodatkowej instalacji sanitarnej co wpływa korzystnie na pierwotną cenę budynku.

Wentylacja mechaniczna (rekuperacja)

Używany przez nas system wentylacji automatycznej z odzyskiem ciepła (system kanałów, urządzenie nawiewno-wywiewne, wymiennik ciepła) są wysoko efektywne aby nieustannie w twoim domu panowało świeże powietrze.

Jako opcję doradzamy do zakupu wymiennika Entalpicznego aby uzyskać lepszą jakość powietrza dzięki odzyskowi wilgoci i ciepła. Obecnie w ofercie posiadamy rekuperatory następujących producentów: Vaillant, Wanas, Thessle Green.

*Firma rości sobie prawo do decyzji dot. umiejscowienia nawiewów ze względu na konstrukcję budynku. Ze względów bezpieczeństwa firma dostarcza pompę ciepła i rekuperator na koniec budowy

* Ze względu na energooszczędność naszych domów, jak i skuteczność wentylacji z odzyskiem ciepła okap w kuchni jaki jest przewidziany to autonomiczny okap w trybie pochłaniacza

* W sytuacji wystąpienia garażu w bryle budynku następuje dopłata za dodatkową wentylację

Instalacje kominowa

W przypadku zakupu instalacji kominowej klient otrzymuje murowany przewód kominowy, drzwiczkami na parterze oraz strychu, obróbki dachowe w kolorze dachówki, stopnice kominiarskie, wyłaz dachowy, w standardzie komin powyżej dachu zostaje otynkowany na kolor czarny

W zakresie klient jest wykonanie otworu w płycie fundamentowej w celu doprowadzenie powietrza do komina.

Instalacje wodno-kanalizacyjne

Instalacje wodne rozpoczynamy od licznika wody poprzez orurowanie aż do wyciągnięcia przewody w miejscu poboru wody, zaś w stanie pod klucz instalacje wodne kończymy na montażu wybranych przez klienta armatur. Badanie szczelności instalacji wodnej wykonujemy standardowo za pomocą sprężonego powietrza.

Doprowadzenie przewodów wodnych do licznika wraz z montażem licznika (wodomierz) jest po stronie klienta.

*Piony oraz zabudowy wykonywane są zgodnie z projektem instalacji co może wpłynąć na rozmieszczenie elementów w danych pomieszczeniach
* W zakresie klienta jest dostarczenie i montaż licznika wody

W podstawowe cenie instalacji wodno-kanalizacyjnej znajduje się również wentylacja grawitacyjna.

Instalacje wod-kan	SZ	SD	PD
Instalacja wody użytkowej	o	✓	✓
Instalacja kanalizacji z rur PE	o	✓	✓
Wentylacja grawitacyjna	o	✓	✓
Stelaż pod toaletę firmy Geberit	o	o	✓
Montaż armatur	o	o	✓
Przyłącze wewnętrzne	o	o	✓

Kran Zewnętrzny

Aby zapewnić 100% szczelności w domu, umożliwiamy dla naszych klientów za dopłatą montaż kranu zewnętrznego od razu na naszej produkcji.

Przyłącz wewnętrzny domu

W stanie pod klucz poza elementami sanitarnymi w naszych domach znajdziecie:

- 1x przyłącz wody do zmywarki
- 1x przyłącz wody do zlewozmywaka

Elementy sanitarne

Dla Budynków pod klucz montujemy wcześniej wybrane elementy białego montażu, takie jak: umywalki, toalety, baterie

Gościnne WC

- 1x umywalka pojedyncza w kolorze białym z armaturą jednouchwytową w kolorze srebrnym
- 1x wisząca toaleta (firmy geberit) z deską, pokrywą i przyciskiem w kolorze białym

Opcjonalnie za dopłatą możliwa wanna akrylowa oraz kabina prysznicowa wraz z niezbędnymi bateriami.

Łazienka

- 1x umywalka pojedyncza w kolorze białym z armaturą jednouchwytową w kolorze srebrnym
- 1x wisząca toaleta (firmy geberit) z deską, pokrywą i przyciskiem w kolorze białym
- 1x prysznic na poziomie podłogi z odpływem punktowym bez kabiny prysznicowej lub brodzik akrylowy łącznie z kabiną prysznicową jeśli jest uwzględniona w planie.





Firma wykonuje wyłącznie wszelkie prace zapewniające ciągłość procesów, jeśli został niezakupiony element wpływający na ciągłość prac, (zakres prac należący do inwestora), ze względu na przeplatanie się prac firma jest upoważniona do rezygnacji z dalszych prac wraz z zwrotem kosztów.

Firma Zaleca dobór koloru poszczególnych elementów w siedzibie w Zabrze na oryginalnych próbnikach w świetle dziennym. Klient na własne ryzyko wybiera kolor danego elementu drogą elektroniczną, Ze względu na parametry ekranu monitora odcienie mogą się różnić w stosunku do oryginalnego koloru.

ZAKAZ kopiowania, prawa autorskie greenhomes eco sp zoo zabrze zamkowa 1 NIP 6482807252.



Niniejszym potwierdzam że zapoznałam/em się z Opisem technicznym i zakresem wykonywanych prac.

.....
Miejscowość/Data

.....
Podpis zleceniodawcy 1

.....
Podpis zleceniodawcy 2



**GREEN
HOMES**
ECO

GreenHomes ECO
ul. Zamkowa 1
41-803 Zabrze
NIP 6482807252

oferty@greenhomes.pl
info@greenhomes.pl